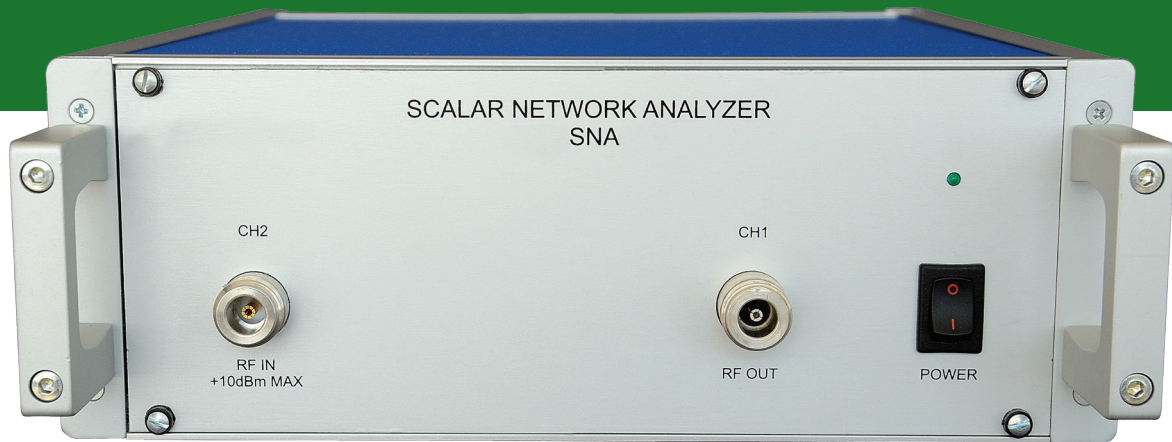
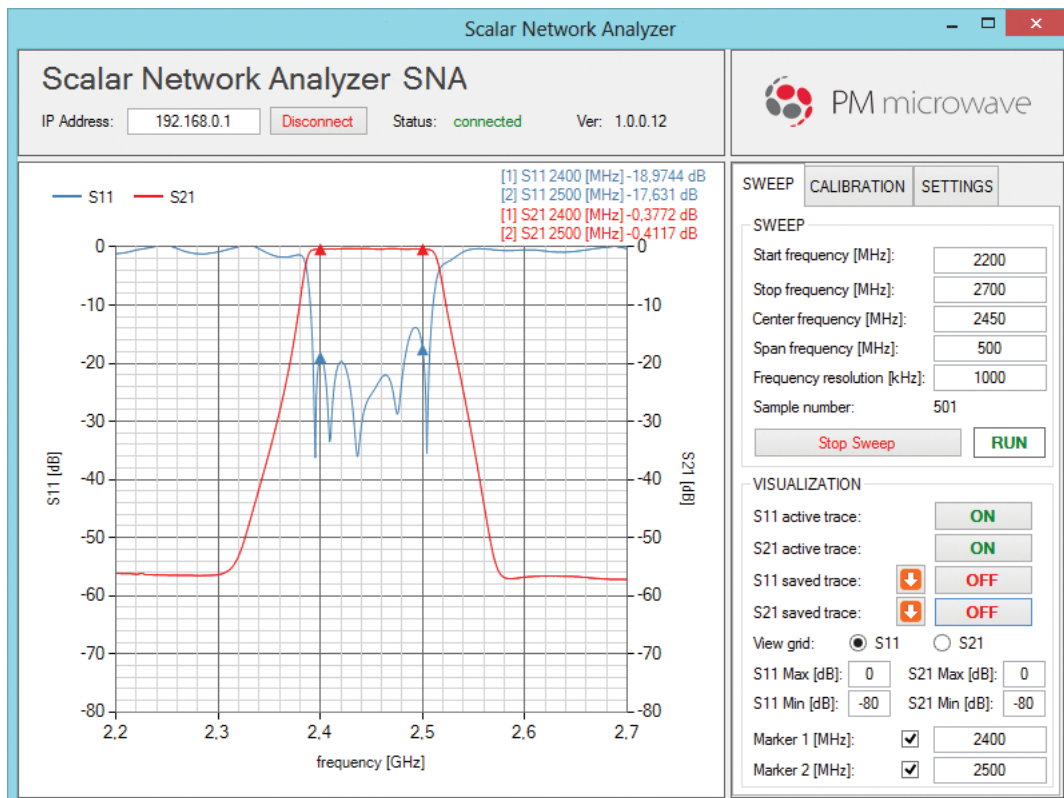


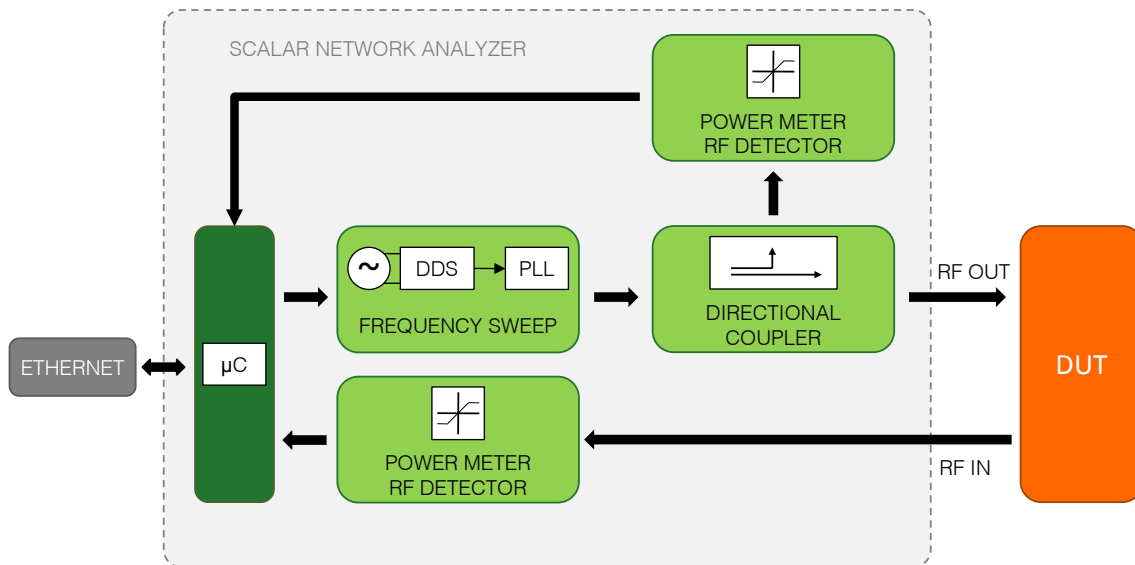
SNA

SCALAR NETWORK ANALYZER



Lo Scalar Network Analyzer è un prodotto stand-alone compatto che integra al suo interno il modulo NBA e permette quindi di caratterizzare reti o dispositivi a 2 porte. Questo prodotto si rivela estremamente competitivo per applicazioni a banda stretta e in particolar modo per misure direttamente sul campo. L'interfaccia software, fornita a corredo (vedi immagine sotto), consente di visualizzare in tempo reale la risposta in frequenza del dispositivo da misurare in termini di parametri di scattering S_{11} (return loss) e S_{21} (insertion loss). Tra le varie peculiarità, spiccano la possibilità di impostare i parametri di sweep fino a un massimo di 10000 punti, effettuare la calibrazione dello strumento ed esportare le tracce delle risposte S_{11} e S_{21} in formato grafico e testuale.





▲ Schema a blocchi dello Scalar Network Analyzer

SPECIFICHE TECNICHE*

*è possibile concordare varianti alle seguenti specifiche in accordo con l'ufficio tecnico

ANALIZZATORE SCALARE

Frequenze	0.5 ÷ 3.5 GHz in sottobande (altre su richiesta)
Livello d'ingresso	10 dBm max
Livello d'uscita	7 dBm
Piattezza livello d'uscita	1 dB
Range dinamico	60 dB
Accuratezza	± 1 dB su 60 dB di dinamica
Risoluzione	16 bit
Numero di acquisizioni	20 sweep/sec

GENERALE

Connettori	2 × N femmina 50 Ω
Interfaccia di comunicazione	Ethernet 10baseT – TCP/IP
Alimentazione	110 ÷ 240 Vac 12, 15, 24 o 48 Vdc
Consumo	typ. 6 W
Temperatura operativa	-10 ÷ +45 °C
Temperatura di stoccaggio	-20 ÷ +80 °C
Umidità relativa di stoccaggio	10% ÷ 80%
Dimensioni	240 × 110 × 320 mm
Peso	3.5 kg
Grado di protezione	IP50